

Enseignement pratique de PAPIM en DFGSO3 : du traditionnel au numérique

BOITELET Valérie¹, FAGES Michel², DURAND Jean-Cédric², PICART Bruno³

¹ CCU-AH, ² PU-PH, ³ MCU-PH

UFR d'Odontologie MONTPELLIER



Difficultés

Moyens

Compréhension
(composition et chronologie de tracé)
Applications cliniques
Représentation spatiale de leur travail

2^{ème} semestre
Salle de T.P.
Salle informatique dotée de 40 PC étudiants
Logiciels métiers (dont 3Shape Dental Manager®, 3Shape Dental Designer®)

Préparation

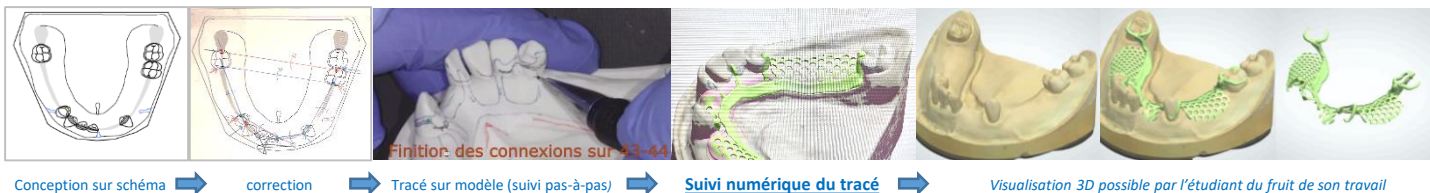
Réalisation

Numérisation des modèles n°1 mandibulaire et maxillaire (incluant le tracé de PAPIM)
Numérisation des modèles suivants mandibulaires et maxillaires (modèles vierges, sans tracé ni préparation)

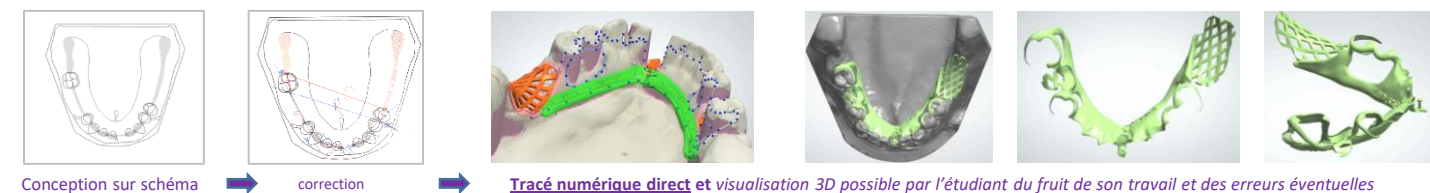
Modèles n°1 en plâtre
Supports vidéo de toutes les étapes de conception

CONCEPTIONS MANDIBULAIRES

1^{er} cas: support vidéo utilisé en pas-à-pas

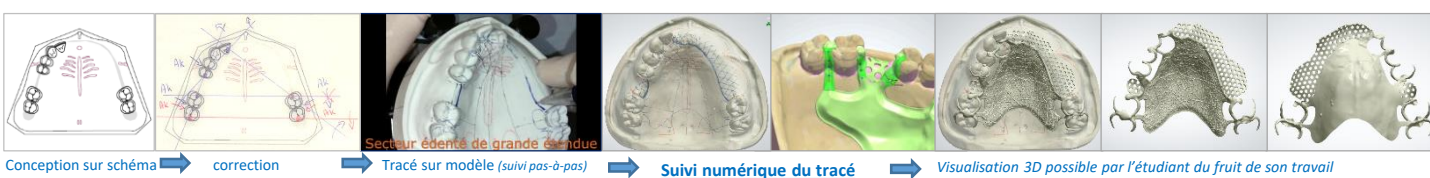


cas mandibulaires suivants: réflexion de la part de l'étudiant (conception schéma → correction → tracé numérique → corrections)

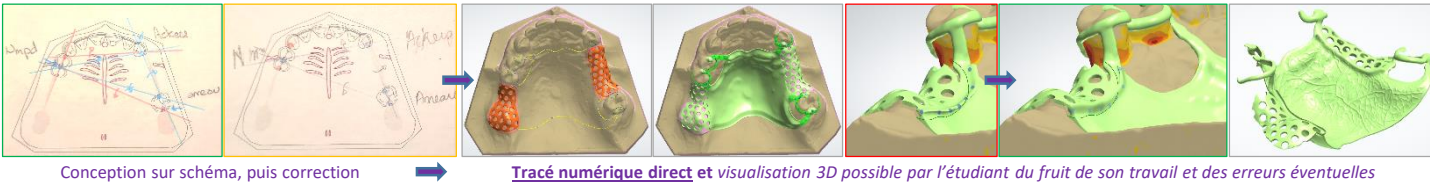


CONCEPTIONS MAXILLAIRES

1^{er} cas: support vidéo utilisé en pas-à-pas



cas maxillaires suivants : réflexion de la part de l'étudiant (conception schéma → correction → tracé numérique → corrections)



Intérêts:

Inconvénients:

Pas-à-pas initial avec tracé sur modèle et suivi des vidéos de présentation,
Obligation de réflexion pour l'étudiant (← un tracé numérique non réfléchi entraîne un message d'erreur du logiciel 3Shape Dental Designer®)

Nécessité de suivi personnalisé,
Difficulté pour les enseignants de visualiser simultanément plusieurs tracés numériques,
Appréhension du logiciel variable selon les étudiants